



Base singola CETOP3 con
utilizzi P-T-A-B posteriori 1/4"G

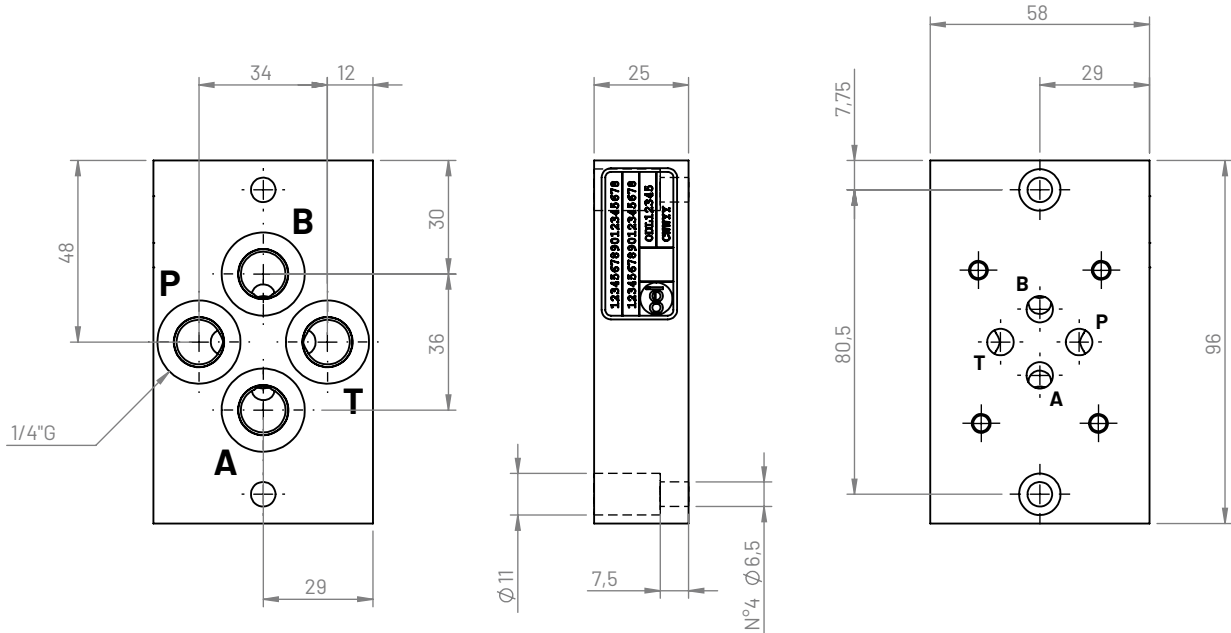
Modello
Tipo

CETOP3 - NG6

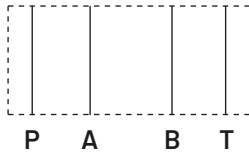
301
CBS301*-0B

BASE
SINGOLA

1.2



Schema idraulico



Peso

Alluminio (kg)	Ghisa (kg)
0,35	0,9

Esempio di ordinazione

CBS 3 01 * - 0 B

Base singola: **CBS**

Figura CETOP: **3**

Tipo schema: **01**

Materiale:

G (ghisa GJL250 FOSFATATA)

A (alluminio EN AW-6026 LF NON anodizzata)

B (alluminio EN AW-6026 LF anodizzata BIANCO)

Altri materiali e trattamenti a richiesta

Dimensione utilizzi U:

0 (P-T-A-B:1/4G)

Posizione utilizzi: **B** (posteriore)