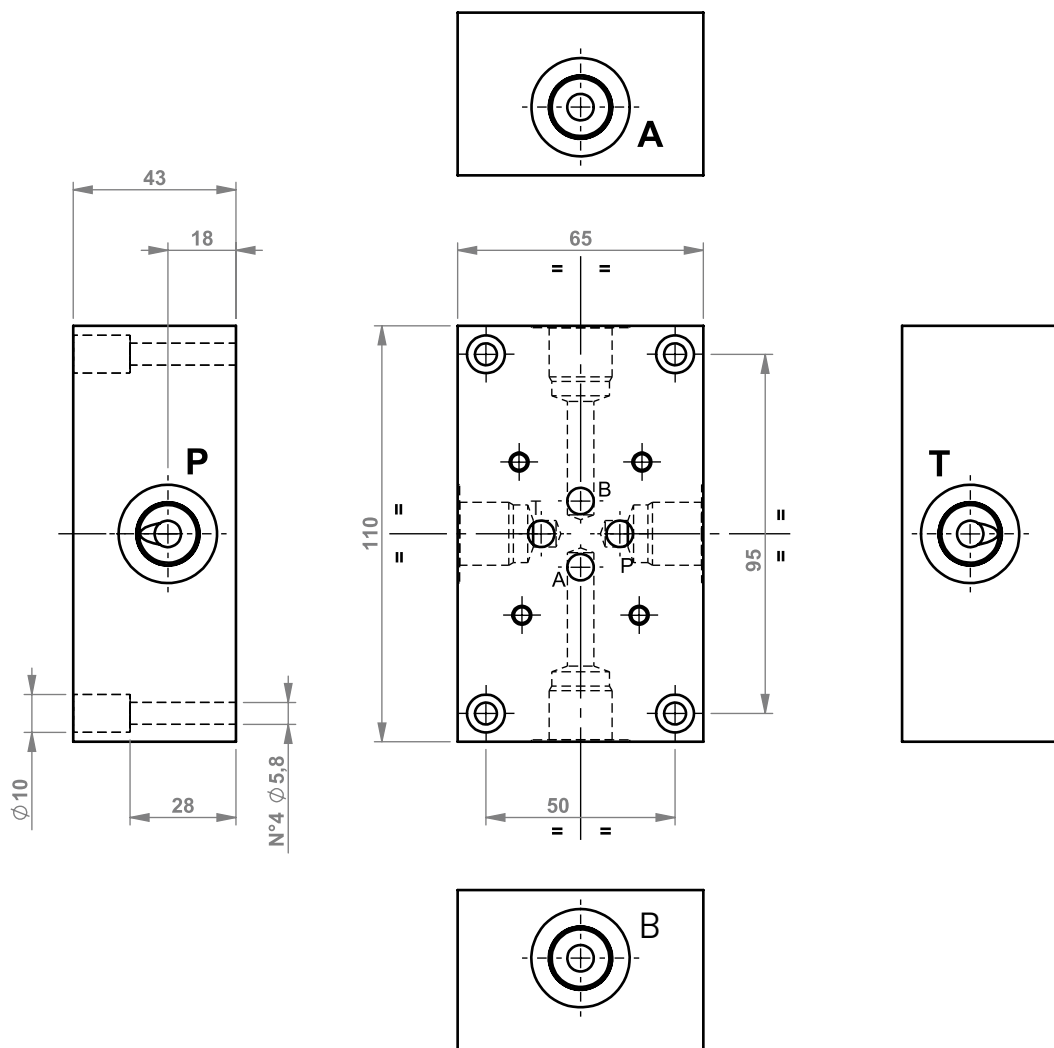


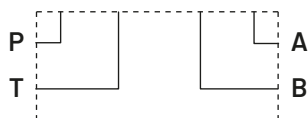
Modello **302**
Tipo **CBS302*-*C**

Base singola CETOP3 con
utilizzi P-T-A-B laterali 3/8"G o 1/2"G

1.5



Schema idraulico



Peso

Alluminio (kg)	Ghisa (kg)
0,8	2

Esempio di ordinazione

CBS 3 02 * - * C

Base singola: **CBS**

Figura CETOP: **3**

Tipo schema: **02**

Materiale:

G (ghisa GJL250 FOSFATATA)

A (alluminio EN AW-6026 LF NON anodizzata)

B (alluminio EN AW-6026 LF anodizzata BIANCO)

Altri materiali e trattamenti a richiesta

Posizione utilizzi: **C** (laterale)

Dimensione utilizzi U:

2 (P-T-A-B:3/8G)

4 (P-T-A-B:1/2G)