

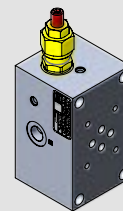
Modello

305

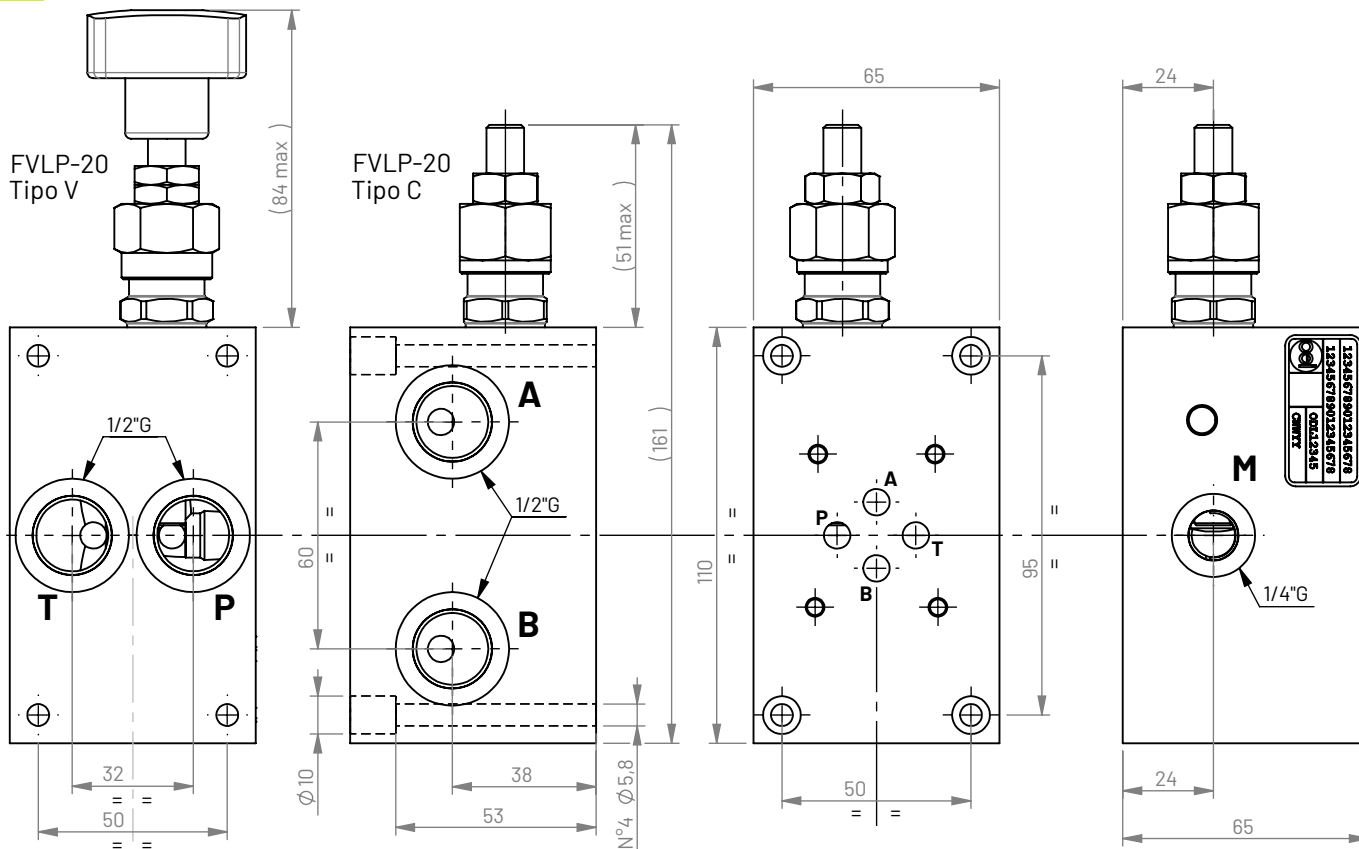
Tipo

CBS305*-4A-***

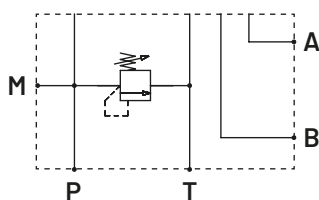
Base singola CETOP3 con utilizzi A-B laterali
1/2"G e P-T posteriori 1/2"G
con/senza valvola limitatrice di pressione
(FVLP-20)



1.9



Schema idraulico



Peso

Alluminio (kg)	Ghisa (kg)
1,3	3,1

Esempio di ordinazione

CBS 3 05 * - 4 A - * * *

Base singola: **CBS**

Figura CETOP: **3**

Tipo schema: **05**

Materiale:

G (ghisa GJL250 FOSFATATA)

A (alluminio EN AW-6026 LF NON anodizzata)

B (alluminio EN AW-6026 LF anodizzata BIANCO)

Altri materiali e trattamenti a richiesta

Dimensione utilizzi:

4 (P-T:1/2G - A-B:1/2G)

Posizione utilizzi: **A** (posteriore/laterale)

Regolazione (omettere se presenza L-T):

C (a chiave)

V (a volantino)

Tipo molla (omettere se presenza L-T):

W: 5-50 bar

X: 30-100 bar

Y: 50-210 bar

Z: 100-350 bar

Presenza FVLP-20:

V (inclusa) → info tecniche a **pag. 7.1**

L (con sede lavorata aperta)

T (con sede lavorata e tappata)