

VALVOLA LIMITATRICE DI PRESSIONE

Tipo

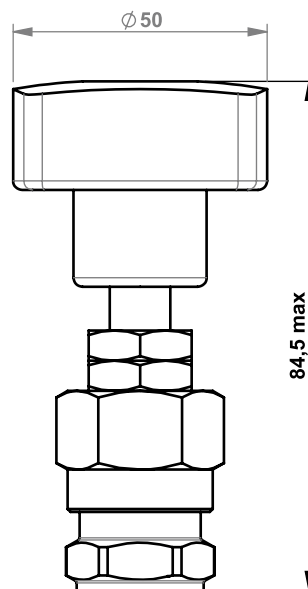
FVLP-20

Valvola limitatrice di pressione ad azione diretta con otturatore guidato (VS-30 Bosch Rexroth)

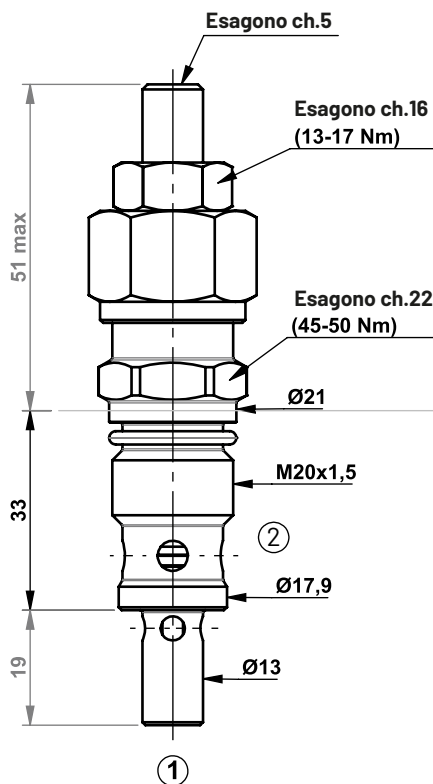


7.1

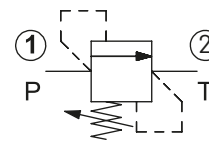
Regolazione a volantino



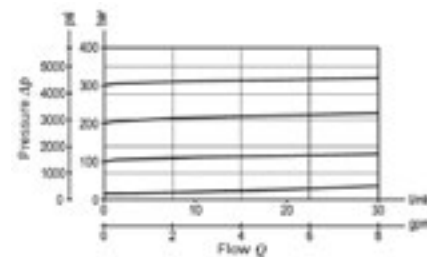
Regolazione a chiave



Schema idraulico



Curva caratteristica



Caratteristiche tecniche

Pressione max di esercizio porta 1 (P)	350 bar
Pressione max ammessa porta 2 (T)	140 bar
Portata max	30 l/min
Trafilamento interno (*)	15 gocce/min
Temperatura di esercizio fluido	-30 / +100 °C
Coppia di serraggio	45+50 Nm
Peso (**)	0,17 kg
Cavità	C20 (vedi pag. 20.2)
Tappo cavità	FVTA20000000 (vedi pag.10.1)
Fluido	base minerale o sintetico con proprietà lubrificanti, viscosità compresa tra 10 e 500 cSt
Grado di contaminazione del fluido	Valore nominale max. 10 µm (NAS 8) ISO 4406 19/17/14

(*) All'80% della pressione di taratura

(**) Versione standard con regolazione a chiave