



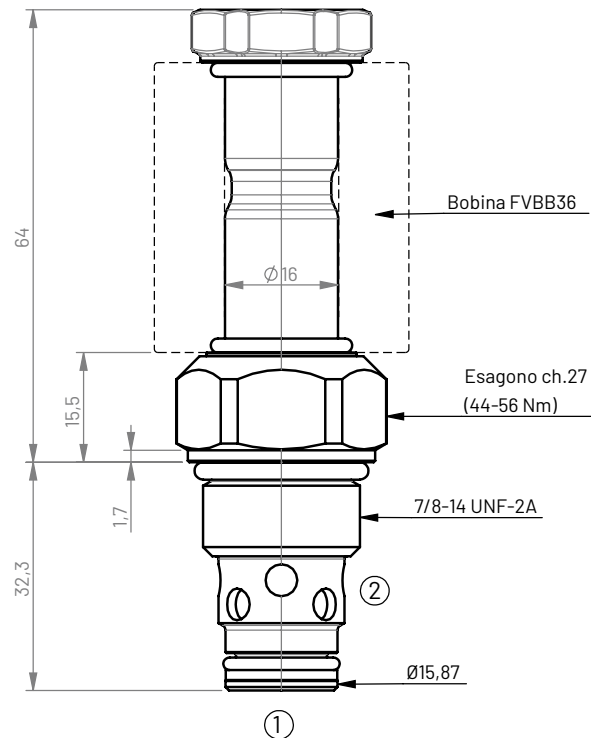
Elettrovalvola pilotata bidirezionale 2 vie  
normalmente chiusa/aperta  
(VEI-16-10A-NC/NA Bosch Rexroth)

Tipo

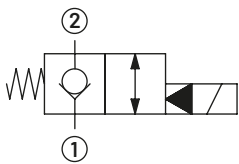
## VALVOLE A COMANDO ELETTRICO FVEC-10

VALVOLE  
A COMANDO  
ELETTRICO

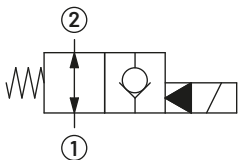
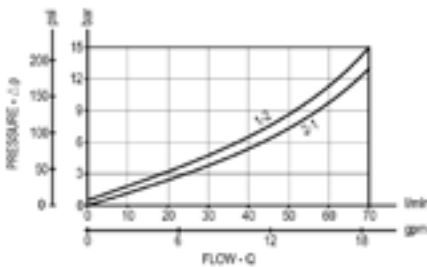
8.2



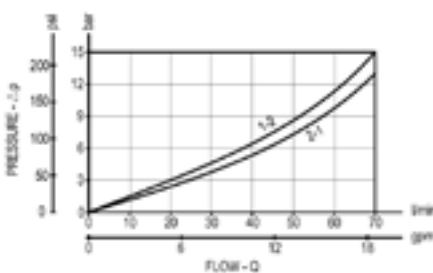
### Schema idraulici



NA: normalmente aperta



NC: normalmente chiusa



### Caratteristiche tecniche

#### Generali

Peso	0,25 kg
Temperatura di esercizio ambiente	-30 / +90 °C

#### Idrauliche

Pressione max	350 bar
Portata nominale	70 l/min
Trafilamento interno	5 gocce/min
Tempo di commutazione	Apertura <50 ms Chiusura <100 ms
Temperatura di esercizio fluido	-20 / +80 °C
Fluido	base minerale o sintetico con proprietà lubrificanti, viscosità compresa tra 20 e 380 cSt
Coppia di serraggio	44÷56 Nm
Grado di contaminazione del fluido	Valore nominale max. 10 µm (NAS 8) ISO 4406 19/17/14
Cavità	C10 (vedi pag.20.3)
Tappo cavità	FVTA10000000 (vedi pag.10.2)

#### Elettriche

Tipo di tensione	Corrente continua
Tipo bobina	FVBB-36 (vedi pag.9.1)
Potenza	20W