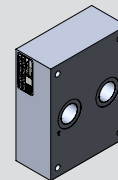


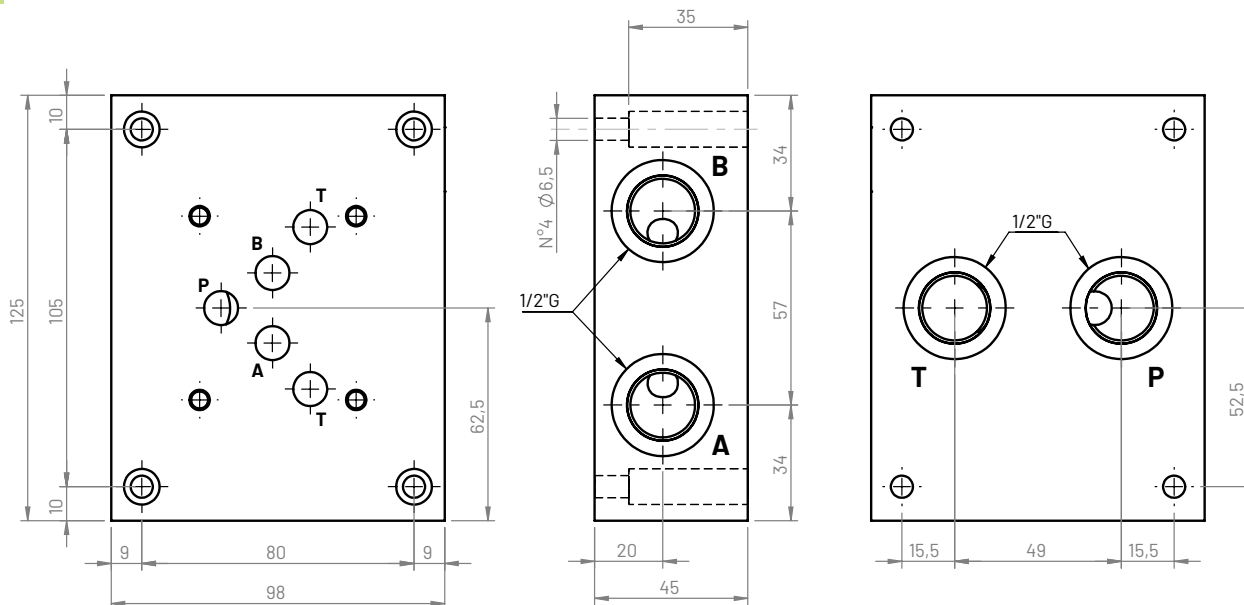
Modello
Tipo

500
CBS500*-4A

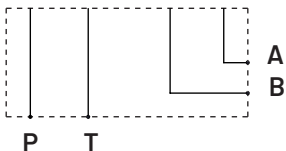
Base singola CETOP5 con utilizzi
P-T posteriori e A-B laterali G1/2"



4.1



Schema idraulico



Peso

Alluminio (kg)	Ghisa (kg)
1,4	3,5

Esempio di ordinazione

CBS 5 00 * - 4 A

Base singola: **CBS**

Figura CETOP: **5**

Tipo schema: **00**

Materiale:

G (ghisa GJL250 FOSFATATA)

A (alluminio EN AW-6026 LF NON anodizzata)

B (alluminio EN AW-6026 LF anodizzata BIANCO)

Altri materiali e trattamenti a richiesta

Dimensione utilizzi:

4 (P-T-A-B: 1/2G)

Posizione utilizzi: **A** (posteriore / laterale)