

# CETOP5 - NG10

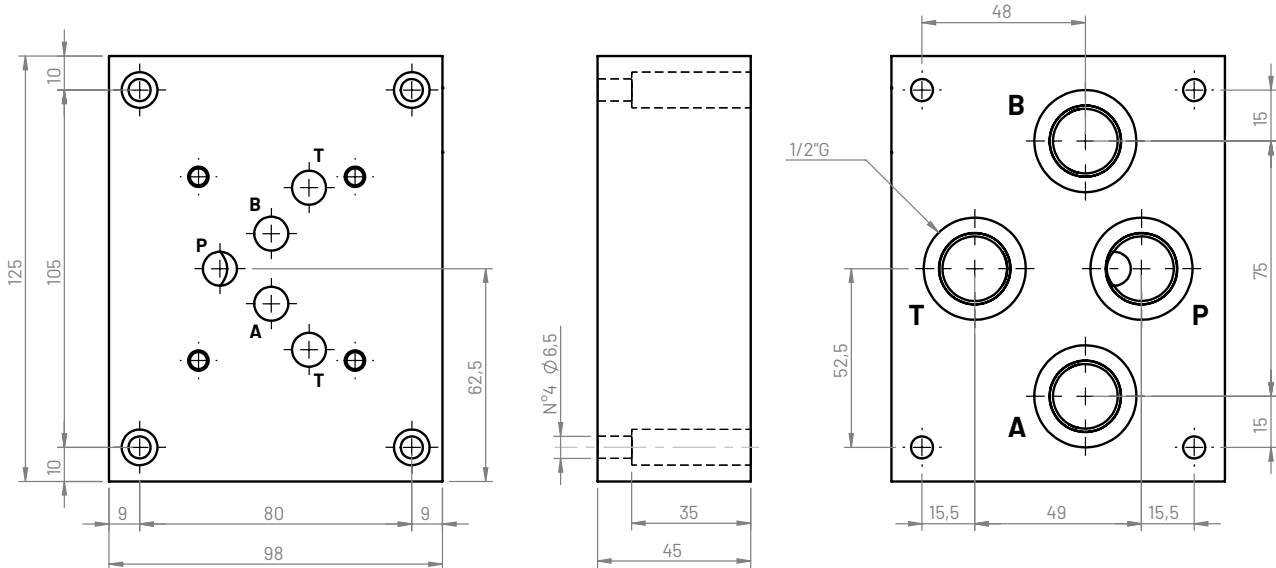
Base singola CETOP5 con utilizzi P-T-A-B posteriori G1/2"

Modello  
Tipo

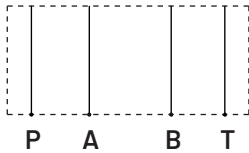
500  
CBS500\*-4B

BASE  
SINGOLA

4.2



### Schema idraulico



### Peso

Alluminio (kg)	Ghisa (kg)
1,4	3,5

### Esempio di ordinazione

**CBS 5 00 \* - 4 B**

Base singola: **CBS**

Figura CETOP: **5**

Tipo schema: **00**

Materiale:

**G** (ghisa GJL250 FOSFATATA)

**A** (alluminio EN AW-6026 LF NON anodizzata)

**B** (alluminio EN AW-6026 LF anodizzata BIANCO)

**Altri materiali e trattamenti a richiesta**

Dimensione utilizzi:

**4** (P-T-A-B: 1/2G)

Posizione utilizzi: **B** (posteriore)