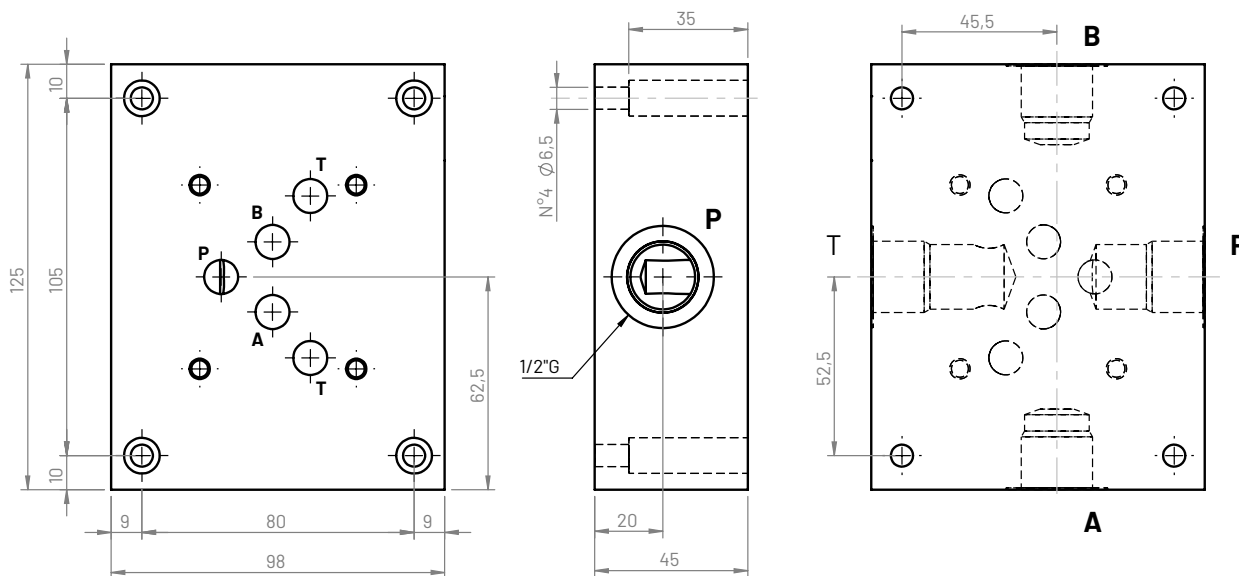


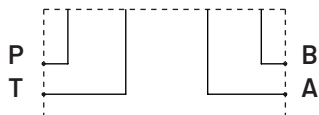
Modello **500**
Tipo **CBS500*-4C**

Base singola CETOP5 con utilizzi
P-T-A-B laterali G1/2"

4.3



Schema idraulico



Peso

Alluminio (kg)	Ghisa (kg)
1,4	3,5

Esempio di ordinazione

CBS 5 00 * - 4 C

Base singola: **CBS**

Figura CETOP: **5**

Tipo schema: **00**

Materiale:

G (ghisa GJL250 FOSFATATA)

A (alluminio EN AW-6026 LF NON anodizzata)

B (alluminio EN AW-6026 LF anodizzata BIANCO)

Altri materiali e trattamenti a richiesta

Dimensione utilizzi:

4 (P-T-A-B: 1/2G)

Posizione utilizzi: **C** (laterale)

