

# CETOP5 - NG10

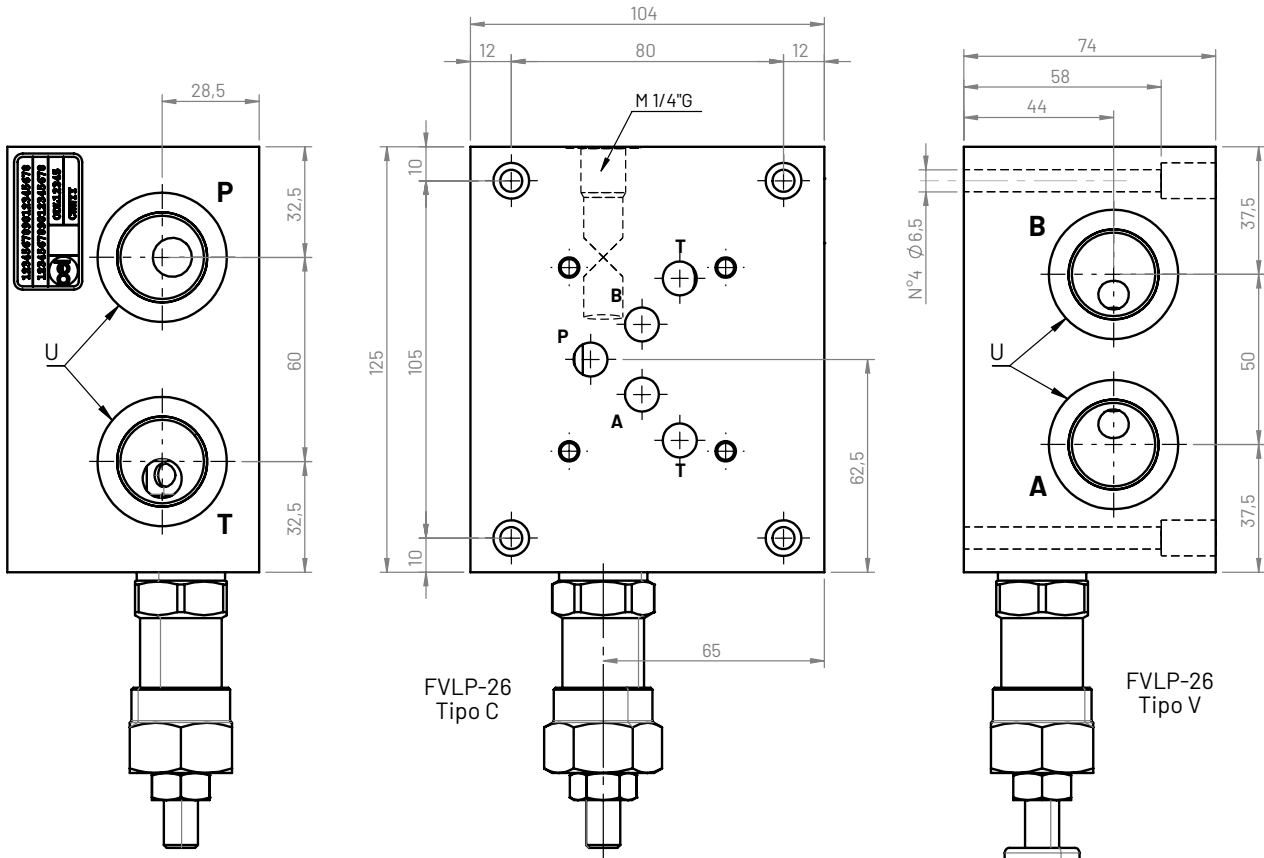
Base singola CETOP5 con utilizzi  
P-T-A-B laterali lato lungo G1/2" o G3/4",  
con/senza valvola limitatrice di pressione (FVLP-26)

Modello  
Tipo

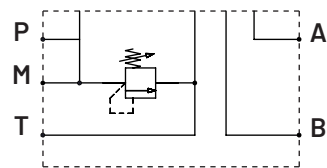
**505**  
CBS505\*-\*D-\*\*\*

**BASE  
SINGOLA**

**4.8**



### Schema idraulico



### Peso

Alluminio (kg)	Ghisa (kg)
2,8	6,3

### Esempio di ordinazione

**CBS 5 05 \* - \* D - \* \* \***

Base singola: **CBS**

Figura CETOP: **5**

Tipo schema: **05**

Materiale:

- G** (ghisa GJL250 FOSFATATA)
- A** (alluminio EN AW-6026 LF NON anodizzata)
- B** (alluminio EN AW-6026 LF anodizzata BIANCO)
- Altri materiali e trattamenti a richiesta**

Dimensione utilizzi:

- 4** (P-T-A-B: 1/2G)
- 6** (P-T-A-B: 3/4G)

Posizione utilizzi: **D** (laterale lato lungo)

Regolazione:

- C** (a chiave)
- V** (a volantino)

Tipo molla:

- W**: 5-50 bar      **X**: 30-100 bar
- J**: 80-250 bar    **K**: 140-350 bar

Presenza FVLP-26:

- V** (inclusa)
- L** (con sede lavorata aperta)
- T** (con sede lavorata e tappata)