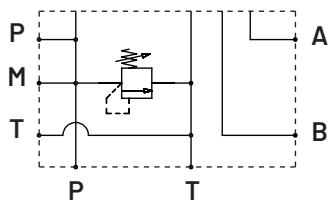


Schema idraulico



Peso

Alluminio (kg)	Ghisa (kg)
2,5	6

Esempio di ordinazione

**CBS 5 05 \* - \* E - \* \* \***

Base singola: **CBS**

Figura CETOP: **5**

Tipo schema: **05**

Materiale:

**G** (ghisa GJL250 FOSFATATA)

**A** (alluminio EN AW-6026 LF NON anodizzata)

**B** (alluminio EN AW-6026 LF anodizzata BIANCO)

Altri materiali e trattamenti a richiesta

Dimensione utilizzi:

**4** (P-T-A-B: 1/2G)

**6** (P-T-A-B: 3/4G)

Posizione utilizzi: **E** (posteriore/laterale lato lungo)

Regolazione:

**C** (a chiave)

**V** (a volantino)

Tipo molla:

**W**: 5-50 bar **X**: 30-100 bar

**J**: 80-250 bar **K**: 140-350 bar

Presenza FVLP-26:

**V** (inclusa)

**L** (con sede lavorata aperta)

**T** (con sede lavorata e tappata)