

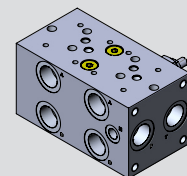
Modello

522

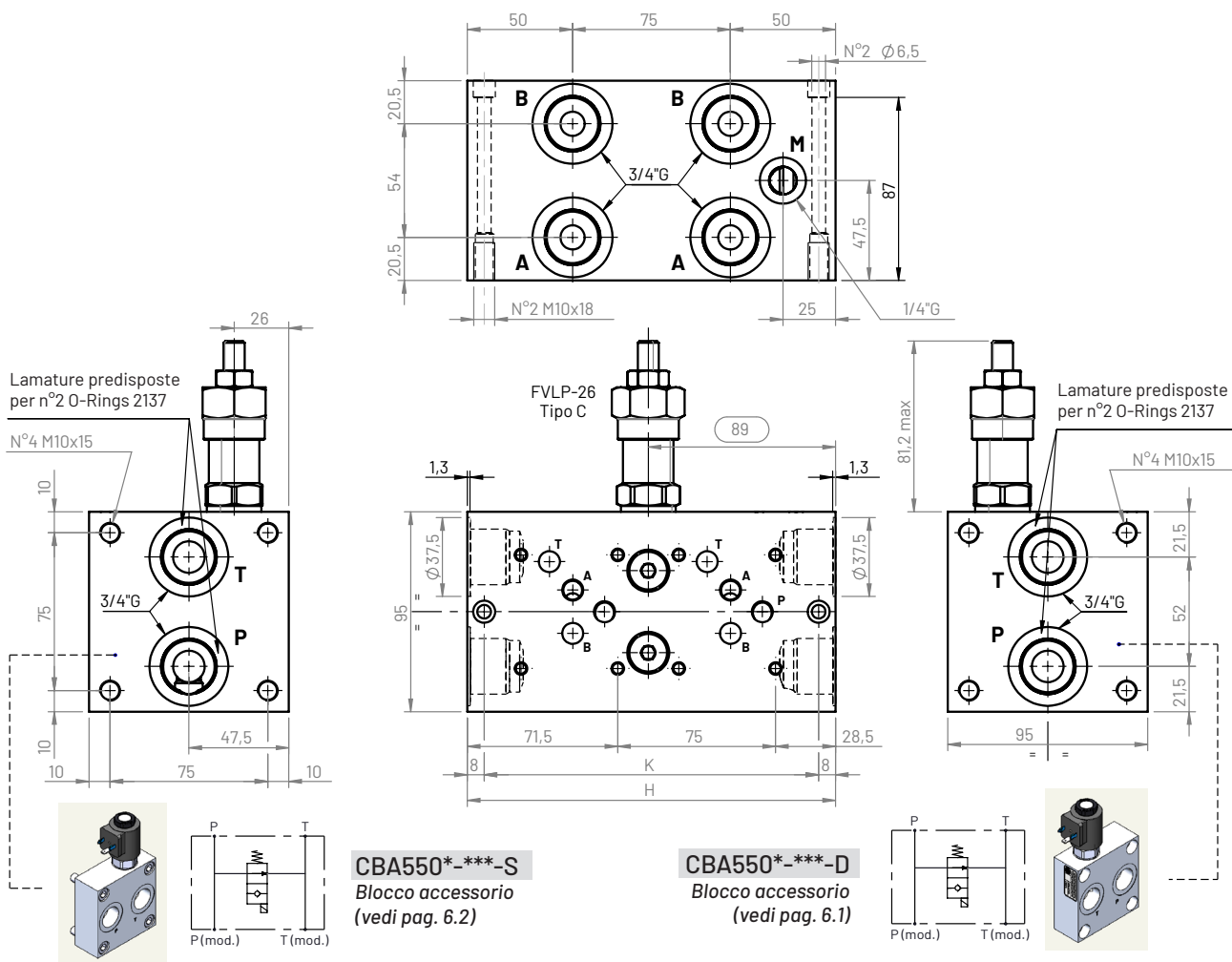
Tipo

CMB522*-P*-6C-**C

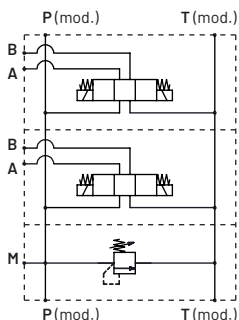
Monoblocco CETOP5 con utilizzi P-T entrambi lati corti e A-B laterali lato lungo 3/4"G.
Versione in **parallelo**,
con valvola limitatrice di pressione (FVLP-26)



5.10



Schema
idraulico



Esempio di
ordinazione

CMB 5 22 * - P * - 6 C - * * C

Monoblocco: **CMB**

Figura CETOP **5**

Tipo schema: **22**

Materiale:

G (ghisa GJL250 FOSFATATA)

A (alluminio EN AW-6026 LF NON anodizzata)

B (alluminio EN AW-6026 LF anodizzata BIANCO)

Altri materiali e trattamenti a richiesta

Collegamento parallelo: **P** (in parallelo)

N° elementi: **2, 3, ..., 6**

Dimensione utilizzi:

6 (P-T: 3/4G - A-B: 3/4G)

Posizione utilizzi: **C** (laterale)

Presenza FVLP-26:

V (inclusa) info tecnica → pag. 7.2 **T** (con sede lavorata e tappata)

L (con sede lavorata aperta)

Tipo molla (omessa se presenza L-T):

W: 5-50 bar **X**: 30-100 bar

J: 80-250 bar **K**: 140-350 bar

Regolazione (omessa se presenza L-T):

C (a chiave)

N° Elementi	H (mm)	K (mm)	Alluminio (kg)	Ghisa (kg)
2	175	159	4,2	10,2
3	250	234	5,9	14,6
4	325	309	7,6	19
5	400	384	9,3	23,4
6	475	459	11	27,8