

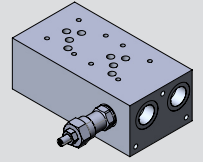
Modello

510

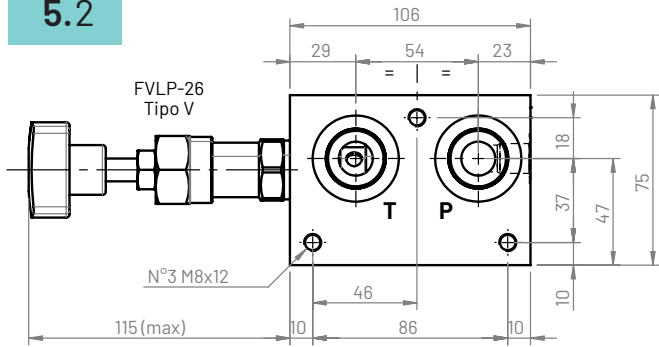
Tipo

CMB510*-P*-6B-***

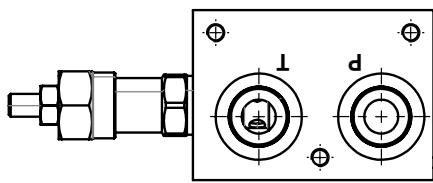
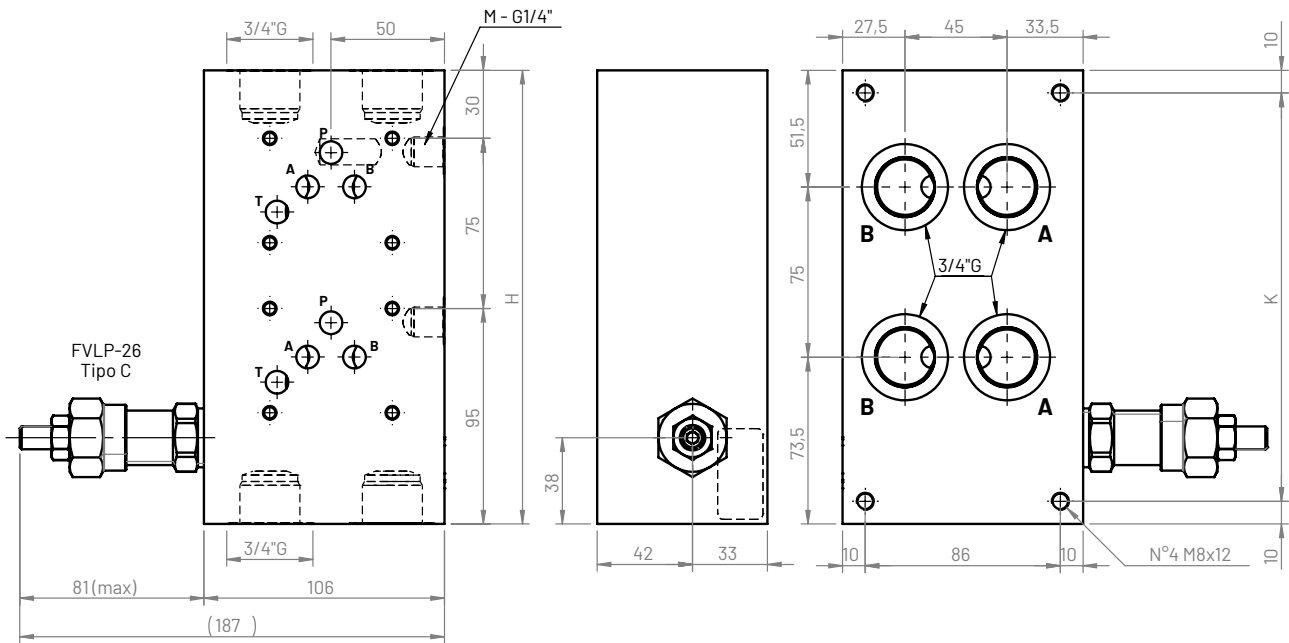
Monoblocco CETOP5 con utilizzi P-T entrambi lati corti e A-B posteriori 3/4"G. Versione in **parallelo**, con/senza valvola limitatrice di pressione (FVLP-26)



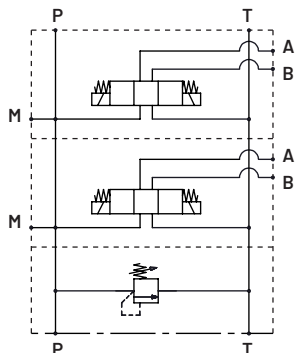
5.2



N° Elementi	H (mm)	K (mm)	Alluminio (kg)	Ghisa (kg)
1	125	105	2,7	6,4
2 (*)	200	180	4,2	10,2
3 (*)	275	255	5,6	13,9
4 (*)	350	330	7,1	17,6
5 (*)	425	405	8,5	21,4
6	500	480	10	25,2



Schema idraulico



Esempio di ordinazione

CMB 5 10 * - P * - 6 B - * * *

Monoblocco: **CMB**

Figura CETOP **5**

Tipo schema: **10**

Materiale:



G (ghisa GJL250 FOSFATATA)

A (alluminio EN AW-6026 LF NON anodizzata)

B (alluminio EN AW-6026 LF anodizzata BIANCO)

Altri materiali e trattamenti a richiesta

Collegamento parallelo: **P**

N° elementi: **1, 2, 3, ..., 6**

Dimensione utilizzi:

6 (P-T: 3/4G - A-B: 3/4G)

Posizione utilizzi: **B** (posteriore)

Presenza FVLP-26:

V (inclusa) info tecnica → pag. 7.2 **T** (con sede lavorata e tappata)

L (con sede lavorata aperta)

N (senza sede) (*) solo per 2-3-4-5 elementi

Tipo molla (omessa se presenza L-T-N):

W: 5-50 bar **X**: 30-100 bar

J: 80-250 bar **K**: 140-350 bar

Regolazione (omessa se presenza L-T-N):

C (a chiave)

V (a volantino)